

Die Rechte NRW, Postfach 880168, 44082 Dortmund

Empfänger:
Bezirksvertretung Innenstadt-West
Südwall 2 – 4
44122 Dortmund

Dortmund, 23.07.2018

Betrifft: Anfrage zur Tagesordnung der Sitzung am 19.09.2018

Sehr geehrter Herr Bezirksbürgermeister,

hiermit möchte ich nachfolgende Anfrage auf die Tagesordnung der Sitzung der Bezirksvertretung Innenstadt-West am 19. September 2018 setzen lassen und bitte um Beantwortung.

Sprühaktionen durch Polizisten in Dorstfeld

Mitte Juli 2018 wurden mehrmals Polizeibeamte dabei beobachtet, wie sie in Unterdorstfeld, vor allem im Bereich Emscherstraße, Thusneldastraße, Schmettowstraße mit Sprühdosen Müllcontainer, Stromkästen und in einem Fall auch private Fensterscheiben eines Anwohners, besprüht haben. Offenbar war es das Ziel der Polizisten, damit sogenannte „Outingplakate“ unkenntlich zu machen, die vor einer linken Hochschulpolitikern warnten, die in Dorstfeld wohnhaft ist und dort mit fragwürdigen, politischen Aktionen in Erscheinung tritt. Es ist unklar, auf welcher rechtlichen Grundlage seitens der Polizei Plakate übersprüht werden.

Es wird deshalb gebeten, nachfolgende Fragen zu beantworten:

- 1.)** Hat die Verwaltung Kenntnis von diesen Vorgängen? Wenn ja, auf welchem Weg hat die Verwaltung Kenntnis erhalten?
- 2.)** Hat es eine Kontaktaufnahme der Polizei mit der Stadt Dortmund gegeben, um eine Genehmigung für das Besprühen von städtischem Inventar einzuholen?
- 3.)** Wenn nein, wird die Stadtverwaltung eine Strafanzeige wegen Sachbeschädigung stellen oder ist es jedem Bürger gestattet, missliebige Plakate, die sich auf städtischem Untergrund befinden, mit Sprühdosen zu übersprühen?
- 4.)** Wie will die Verwaltung sicherstellen, dass Sprühaktionen der Polizei zum Nachteil städtischen Eigentums zukünftig unterbleiben?

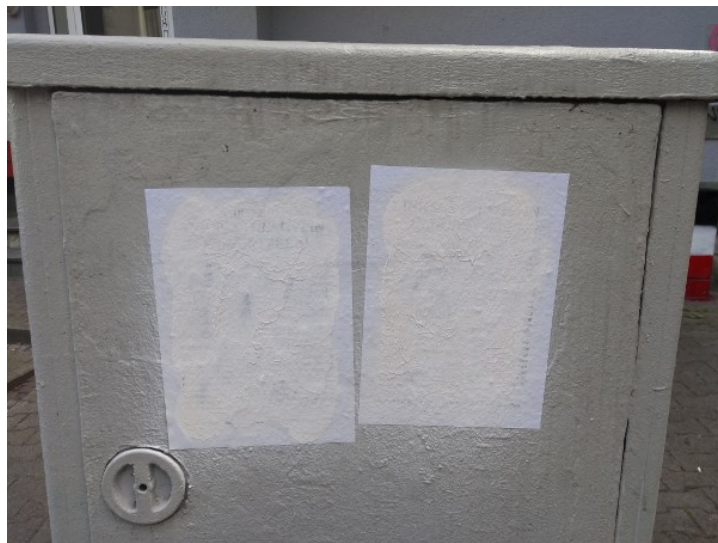
Zu Verbildlichung der polizeilichen „Graffiti-Kunst“ befinden sich nachfolgend mehrere Impressionen.

Mit freundlichen Grüßen,

Michael Brück



Tatort: Thusneldstraße (Farbe: Neongelb)



Tatort: Ecke Thusneldastraße / Emscherstraße (Farbe: weiß)



Tatort: Emscherstraße (Farbe: pink)